

# *Le doublement de la conduite AEP du Grésivaudan*



- Le projet
- La mise en œuvre du projet
- Le calendrier prévisionnel
- Compléments

# *Le doublement de la conduite AEP du Grésivaudan*



- Le projet
  - Les besoins en eau du Grésivaudan
  - La capacité de transit du réseau SIERG
  - Le projet global
  - L'estimation du projet
- La mise en œuvre du projet
- Le calendrier prévisionnel
- Compléments

# *Les besoins du Grésivaudan*



Un doublement du réseau d'adduction, pourquoi?

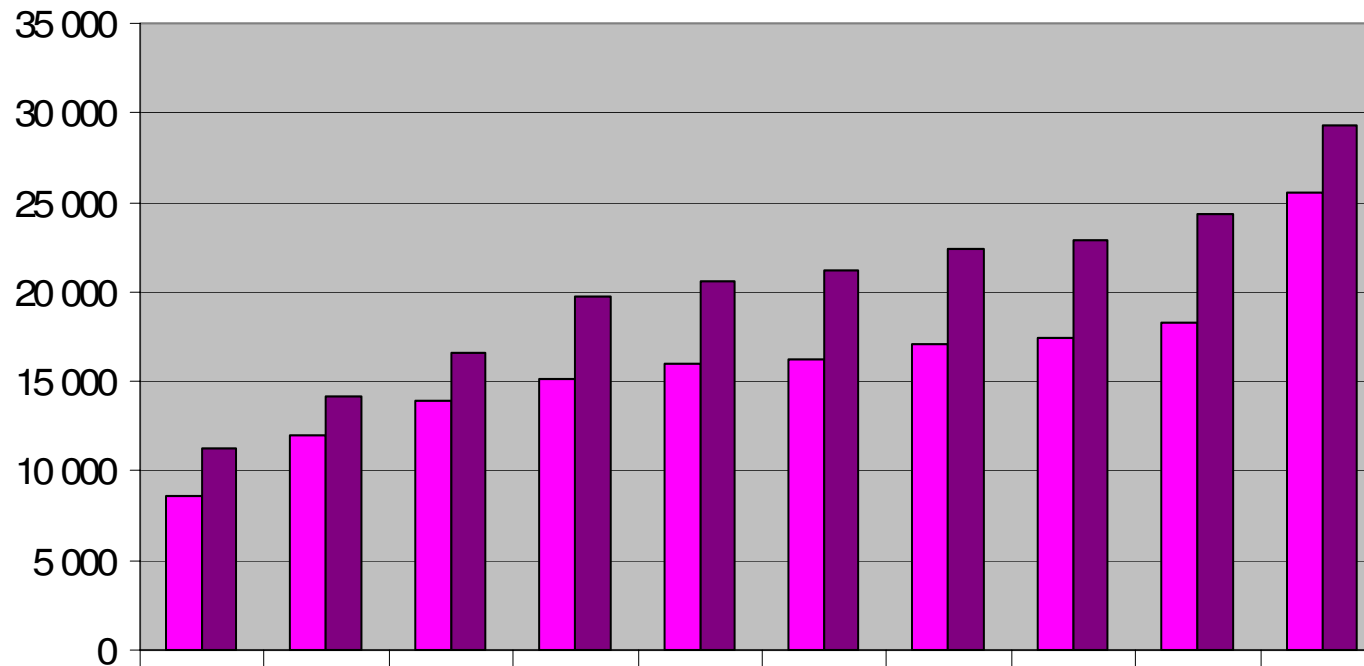
- Pour répondre aux besoins quantitatifs des communes du Grésivaudan (Crolles et Bernin notamment),

- Pour leur assurer la sécurité de l'approvisionnement en eau potable.

# Perspective d'évolution des besoins en eau du Grésivaudan



évolution prévisionnelle de la consommation d'eau de Crolles et Bernin



■ m³/j moyen	8 650	11 980	13 950	15 125	15 940	16 280	17 100	17 430	18 250	25 500
■ m³/j en pointe	11 253	14 170	16 620	19 686	20 593	21 195	22 348	22 938	24 330	29 350

10 750  
13 000

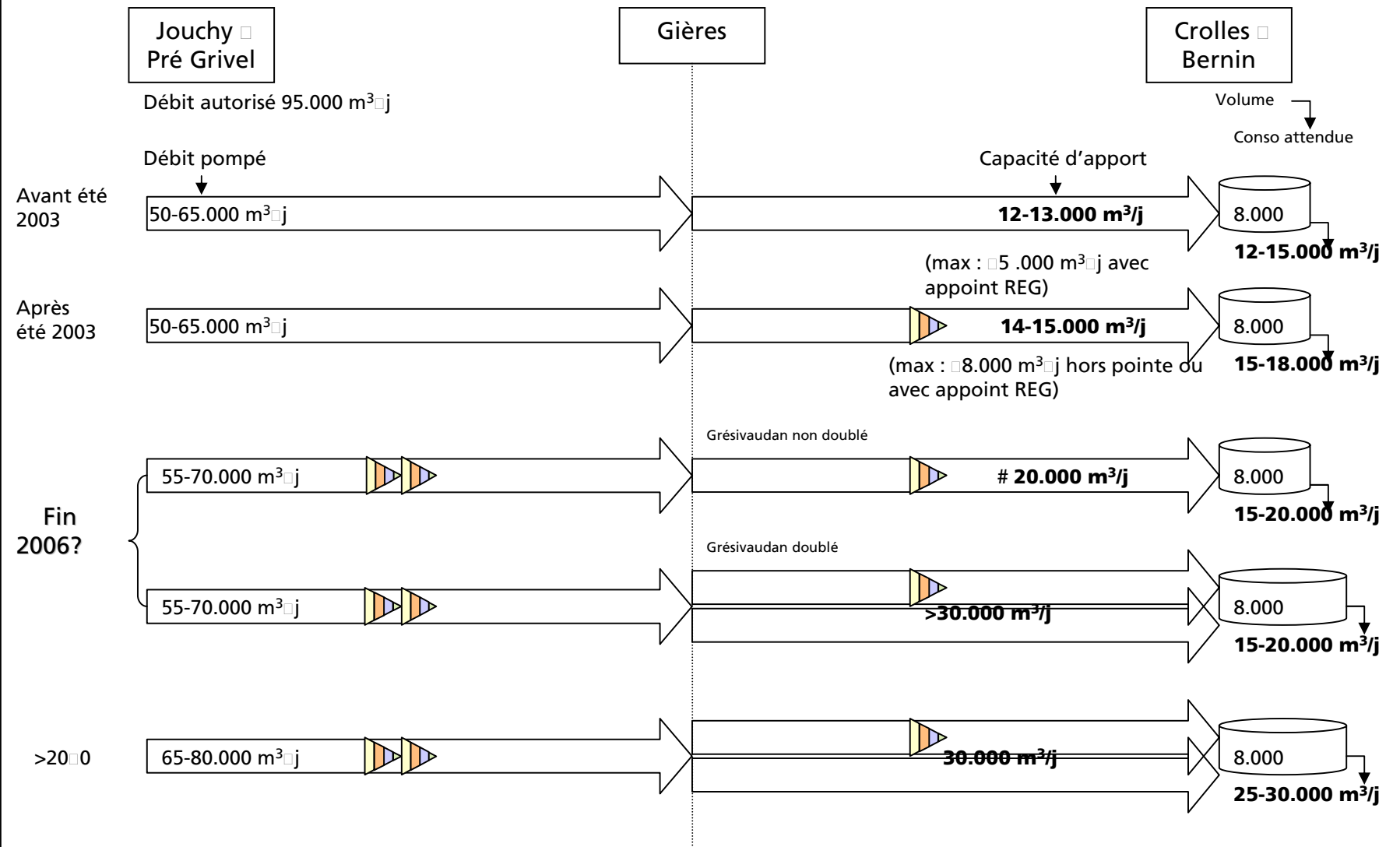
années



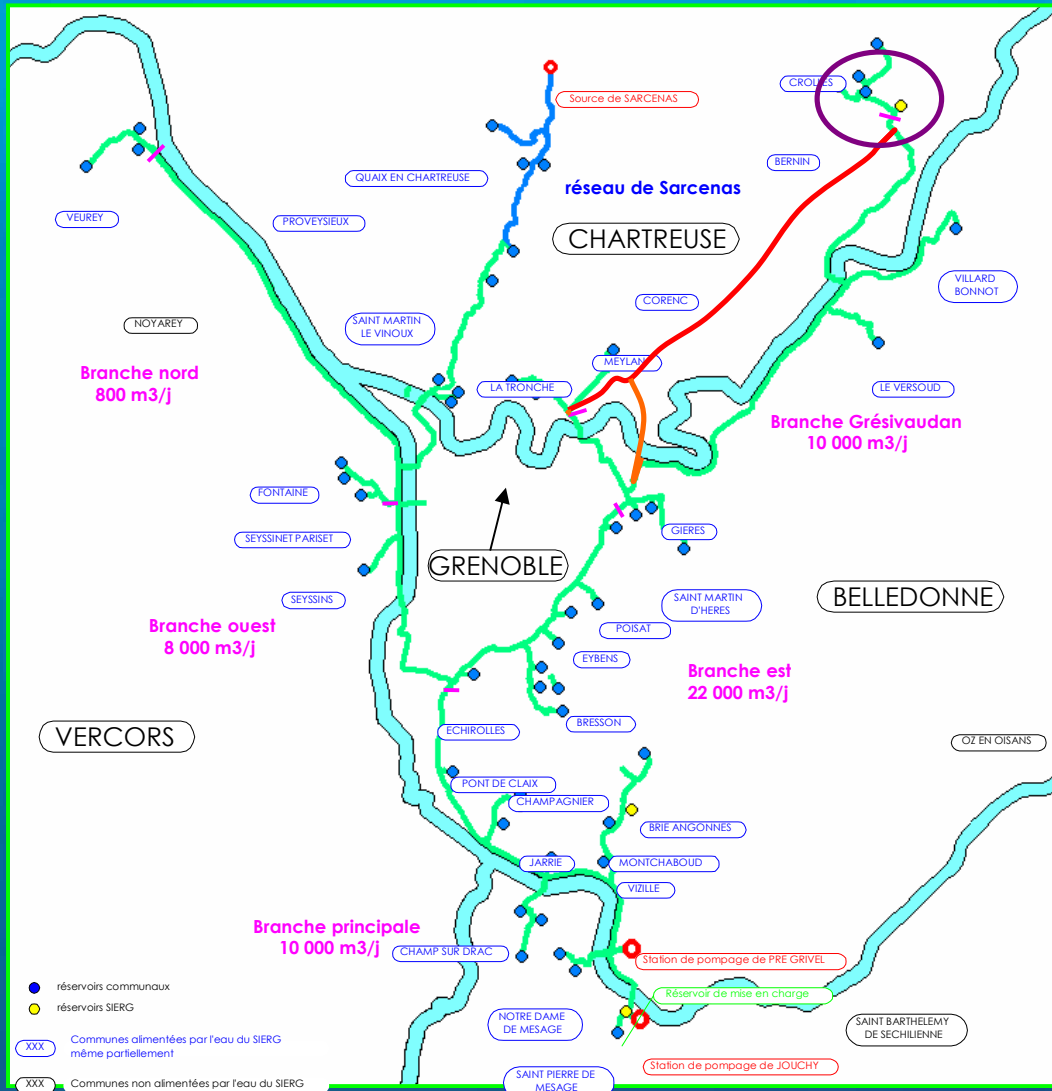
## La capacité du réseau SIERG

- Rappels: ressources autorisées captées : 95 000 m<sup>3</sup>/j  
capacité de pompage : > 100 000 m<sup>3</sup>/j  
volume moyen pompé: 52 000 m<sup>3</sup>/j
  - Capacité de transit vers le Grésivaudan:
    - Limitée avant l'été 2003 à 2 000 m<sup>3</sup>/j
    - Actuellement de 8 à 20 000 m<sup>3</sup>/j avec le surpresseur de Domène (\*)
    - Portée à plus de 30 000 m<sup>3</sup>/j avec le doublement (\*)
- \* : Ces valeurs prennent en compte l'aménagement nécessaire du réseau principal pour assurer l'alimentation correcte de l'ensemble des réservoirs de l'agglomération (surpresseur en amont de Pont de Claix).

# Réseau SIERG – Branche Grésivaudan



# LE PROJET COMPLET ENVISAGE



➤ T.F: doublement du Grésivaudan entre Meylan / Crolles:

15 km – 600 mm

➤ T.C 1: maillage Gières / Meylan:

2 km – 600 mm

➤ T.C 2: restructuration stockage et pompage à Crolles

# L'estimation du Projet complet



- Estimation globale du Coût  
niveau Projet ( Sogreah Août 2003): **26,2 M€ H.T.**
- dont:
  - Travaux Canalisations (TF + TC): **17,7 M€ H.T.**
  - Stockage 8 000 m<sup>3</sup> et refoulement sur Crolles (TC 2): **5,0 M€ H.T.**
  - Etudes, topo, foncier et frais divers: **2,4 M€ H.T.**
  - imprévus sur travaux (5 %): **1,1 M€ H.T.**



# *Le doublement de la conduite AEP du Grésivaudan*



- Le projet
- La mise en œuvre du projet
  - Les décisions
  - Les résultats de l'appel d'offre
  - L'enquête publique
- Le calendrier prévisionnel
- Compléments

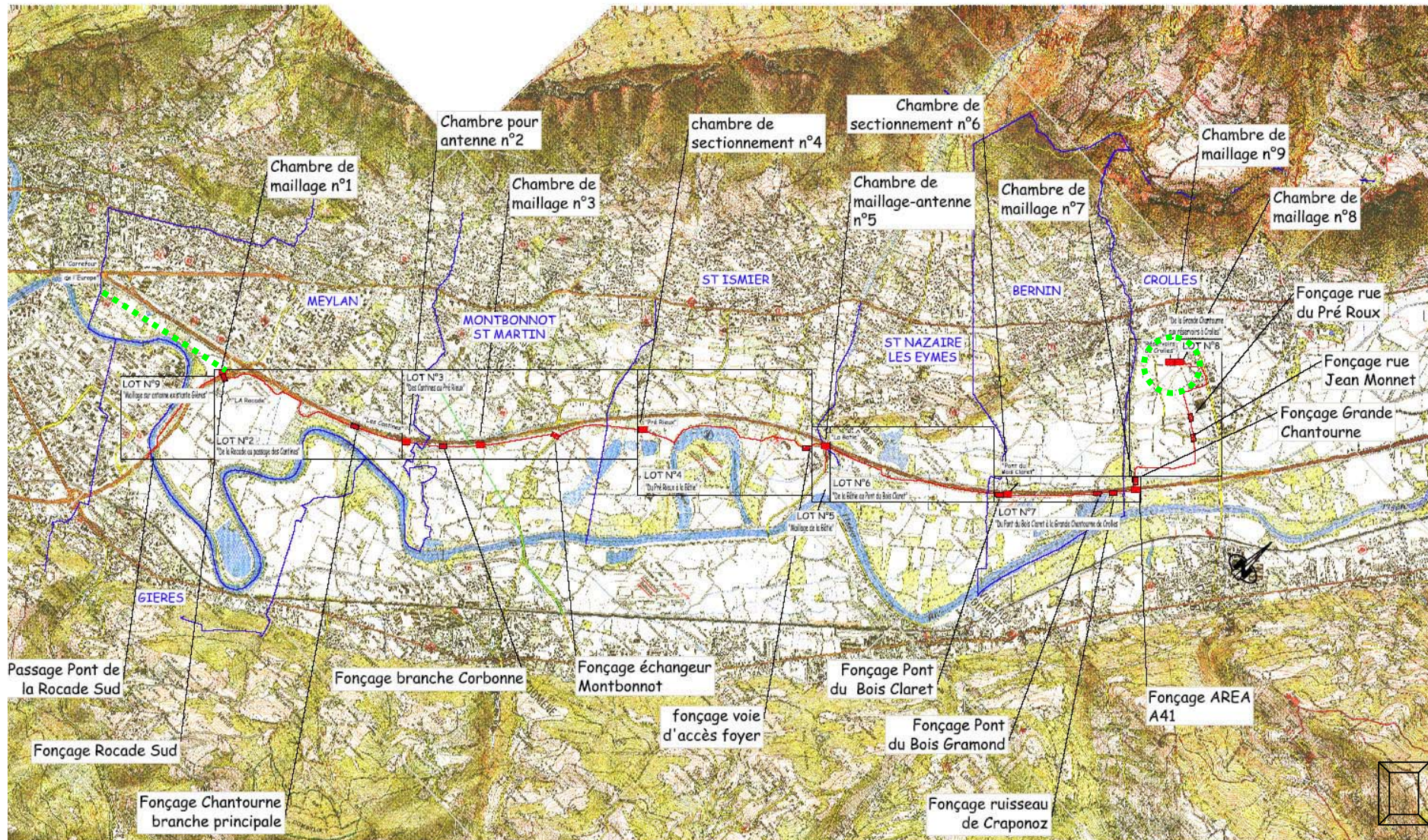
# La mise en œuvre du Projet (1)



- **Bureau du 20 Août 2003:**
  - Analyse: coûts envisagés □ évolution des besoins □ capacités du réseau SIERG
- **Décisions:**
  - Se tenir prêt à réaliser les travaux dès que nécessaire:
    - \* Soumettre le projet de canalisation à l'enquête publique.
    - \* Lancer un appel d'offre ouvert pour le tronçon Gières □ Crolles (lots 2 à 9)
  - Mais différer la réalisation du tronçon Carrefour de l'Europe □ Rocade Sud (lot □)
  - Et continuer à s'interroger sur la réalisation du stockage et du refoulement complémentaire sur Crolles



# La mise en œuvre du Projet (2) plan des travaux





## *Les résultats de l'appel d'offre*

- **8 groupements d'entreprises** retenus par la CAO pour les **lots 2 à 9** pour un total de: **13,2 M€ H.T.**

*soit un gain de presque 15%*

- Des marchés toujours non notifiés à ce jour dans l'attente de l'issue des procédures administratives

# Tableau de synthèse financière



	Projet complet 2003	dossier soumis à enquête	travaux envisagés en 2006
<b>Tranche Ferme:</b> canalisations Gières Crolles	15,9 M €	13,2 M € <i>Nota: + Tx SMTTC 0,3 M€</i>	14,5 M € <i>y compris actualisation (10%)</i>
<b>Tranche Conditionnelle 1:</b> Liaison Carronerie rocade Sud	1,8 M €	2,0 M €	0,0 M € <i>différé(rocade Nord/ conso)</i>
<b>Tranche Conditionnelle 2:</b> Restructuration pompage et stockage à Crolles	5 M €	0,0 M € <i>Non décidé / non soumis</i>	0,0 M € <i>Non décidé (conso/coût)</i>
<b>Total travaux</b>	<b>22,7 M €</b>	<b>15,2 M €</b>	<b>14,5 M €</b>
<b>divers et imprévus travaux</b>	<b>1,1 M €</b>	<b>0,8 M €</b>	<b>0,7 M €</b>
<b>Frais annexes</b>	<b>2,4 M €</b>	<b>2,4 M €</b>	<b>2,2 M €</b>
<b>Total Opération</b>	<b>26,2 M €</b>	<b>18,4 M €</b>	<b>17,4 M €</b>

# L'information du public



- Projet soumis à **enquête publique** avant travaux.  
*(loi n° 83-630 du 1<sup>er</sup> juillet 1983 - décret n°85-453 du 3 avril 1985 - annexe - al. 18°: canalisations d'eau potable enterrées d'une surface portée au sol > 5 000 m<sup>2</sup>)*
- Enquête du **26 janvier au 27 février 2004**
- sur les communes de: **Gières, Meylan, Montbonnot, Saint-Ismier, Saint Nazaire les Eymes, Bernin et Crolles.**
- Rapport du commissaire enquêteur, 04 mai 2004: **avis défavorable.**
- motif : « **d'absence d'étude d'impact.** »

# L'enquête publique (suite)



- Par délibération en date du 6 juin 2004, le comité syndical du SIERG **prend acte** de l'avis défavorable et décide de faire réaliser une **étude d'impact sur l'environnement**.
- L'étude réalisée à l'automne 2004 par SETIS ne met en évidence aucune incidence importante du projet sur l'environnement...
- MAIS elle pointe la traversée de zones boisées classées (EBC) sur 3 communes (Meylan, St Ismier et Crolles) et la nécessité de mettre les POS/PLU correspondants en conformité.



# Relance de la procédure



- Une nouvelle enquête publique lancée en mars 2005, elle démarre le 1<sup>er</sup> juin.
- Un regroupement d'enquêtes simultanées:
  - Impact sur l'environnement
  - Déclaration d'intérêt général du projet (DIG)
  - Mise en conformité des POS/PLU.
- Le 13 juin: hospitalisation de M. Véricel, déclaré inapte à la poursuite de sa mission.
- L'enquête en cours est donc annulée et doit être relancée...

# Le doublement de la conduite AEP du Grésivaudan



- Le projet
- La mise en œuvre du projet
- Le calendrier prévisionnel
- Compléments

# Calendrier prévisionnel



- **du 03 octobre au 04 novembre 2005:** enquête publique, sous l'égide de M. Fafournoux, commissaire enquêteur.
- **lundi 10 octobre 2005 à 20 h 30 :** organisation d'une réunion d'information, publique, au SIERG.
- **En fin d'année 2005:** transmission des éléments nécessaires à la mise en conformité de leur POS PLU aux 3 communes concernées.
- **Mars 2006:** délibération du comité syndical pour la Déclaration d'Intérêt Général du projet.
- **Juin 2006:** démarrage des travaux, si toutes les conditions sont réunies.
- **Fin 2006:** mise en service possible du doublement.

Merci de votre attention

*L'eau  
naturellement  
pure®*

